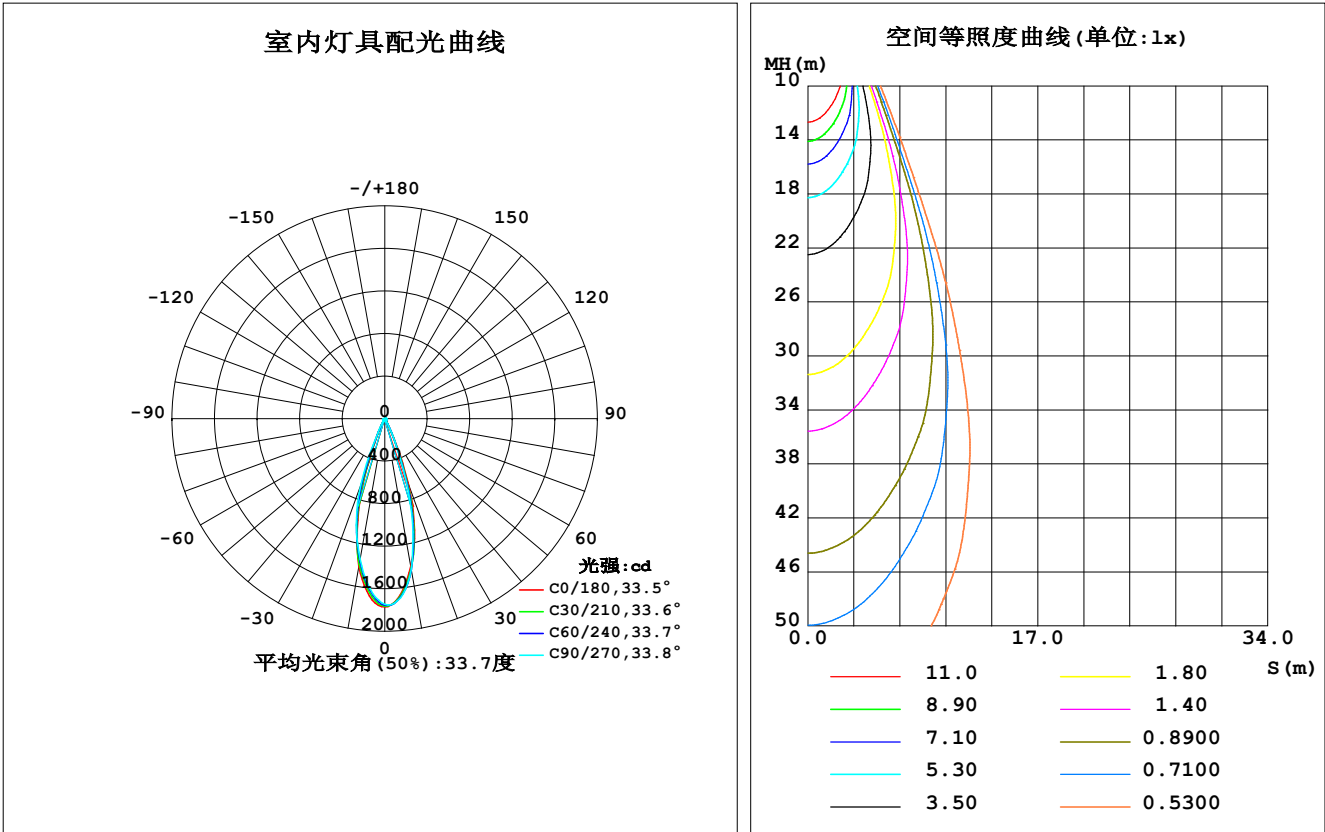


室内灯具光度数据

实测参数: U:219.3V I:0.0566A P:6.826W PF:0.5497 实检光通:603.4x1 lm		
灯具名称: 2吋飛朗_7W	灯具类型: KD	灯具重量:
灯具规格: 5000K_Ra80	外型尺寸: 68*85	测试编号: 1
制造厂商: STEMOD	发光口面:	保护角:

光源数据		光度数据				光效: 88.39 lm/W
型号	5000K_80CRI	峰值光强 (cd)	1771	S/MH (C0/180)	0.51	
标称功率 (W)	7	灯具效率 (%)	100.0	S/MH (C90/270)	0.55	
额定电源电压 (V)	220	总光通量 (lm)	603.40	η UP, DN (C0-180)	1.2, 48.1	
额定光通量 (lm)	603.4	CIE分类	直接	η UP, DN (C180-360)	1.3, 49.4	
灯具内光源数 (只)	1	上射光通比 (%)	2.5	CIBSE SHR NOM	0.50	
实测电源电压 (V)	220	下射光通比 (%)	97.5	CIBSE SHR MAX	0.55	



C角度范围: 0度 - 360度
C角度间隔: 15.0度
测试速度: 快速
环境温度: 25.3℃
测试人员: LJZ
测试日期: 20201013

γ角度范围: 0度 - 180度
γ角度间隔: 1.0度
测试系统: 远方 (EVERFINE) GO-2000B_V1系统 V2.0.287
环境湿度: 65.0%
测试距离: 5.900米 [K=1.0000]
备注:

灯具环带光通量

环带光通量：

γ	C0	C45	C90	C135	C180	C225	C270	C315	$\gamma(^{\circ})$	Φ 环	Φ 总	%lum, lamp
10	1411	1452	1438	1434	1412	1355	1342	1327	0- 10	149.2	149.2	24.7,24.7
20	643.9	602.2	521.8	523.8	494.6	539.2	651.5	649.6	10- 20	274.9	424.1	70.3,70.3
30	50.65	44.22	45.55	42.23	38.11	41.40	52.14	51.76	20- 30	99.30	523.4	86.7,86.7
40	21.84	16.60	15.02	14.27	16.41	20.16	30.92	28.66	30- 40	16.85	540.3	89.5,89.5
50	15.83	13.72	13.30	11.94	13.89	17.22	25.98	22.46	40- 50	14.11	554.4	91.9,91.9
60	14.65	13.66	13.16	10.80	12.35	16.18	23.66	20.52	50- 60	14.46	568.9	94.3,94.3
70	6.799	5.742	4.978	4.876	5.938	6.398	10.65	12.97	60- 70	12.83	581.7	96.4,96.4
80	2.960	2.505	2.094	2.137	2.614	2.883	3.121	3.187	70- 80	4.488	586.2	97.1,97.1
90	1.359	1.278	1.276	1.308	1.438	1.423	1.487	1.534	80- 90	2.043	588.2	97.5,97.5
100	1.276	1.273	1.276	1.526	1.578	1.331	1.278	1.307	90-100	1.460	589.7	97.7,97.7
110	1.292	1.307	1.282	1.384	1.522	1.349	1.304	1.308	100-110	1.407	591.1	98,98
120	1.634	1.630	1.627	1.704	2.004	1.837	1.734	1.737	110-120	1.481	592.6	98.2,98.2
130	2.485	2.451	2.428	2.480	2.926	2.809	2.675	2.675	120-130	1.914	594.5	98.5,98.5
140	3.547	3.529	3.439	3.535	4.020	3.879	3.697	3.738	130-140	2.418	596.9	98.9,98.9
150	4.486	4.496	4.241	4.425	4.829	4.639	4.396	4.530	140-150	2.572	599.5	99.3,99.3
160	4.983	4.928	4.623	4.797	5.075	4.809	4.637	4.752	150-160	2.168	601.6	99.7,99.7
170	4.827	4.619	4.449	4.454	4.616	4.392	4.346	4.386	160-170	1.337	603.0	99.9,99.9
180	4.586	4.418	4.350	4.343	4.589	4.395	4.359	4.334	170-180	0.4206	603.4	100,100
单位:°	光强:cd									单位:lm		

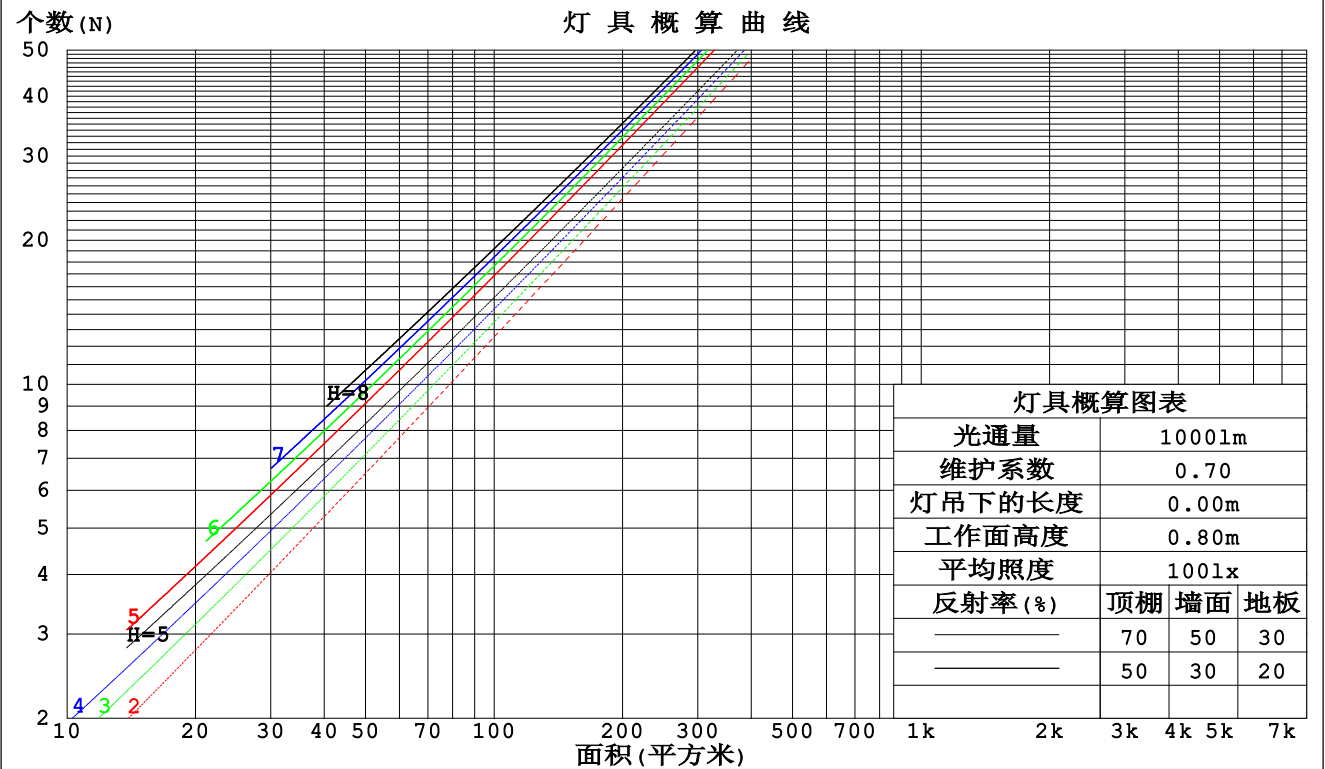
C角度范围： 0度 - 360度
C角度间隔：15.0度
测试速度：快速
环境温度:25.3℃
测试人员:LJZ
测试日期:20201013

γ 角度范围： 0度 - 180度
 γ 角度间隔： 1.0度
测试系统：远方(EVERFINE) GO-2000B_V1系统 V2.0.287
环境湿度:65.0%
测试距离:5.900米 [K=1.0000]
备注：

工作面利用系数和灯具概算曲线

实测参数: U:219.3V I:0.0566A P:6.826W PF:0.5497 实检光通:603.4x1 lm		
灯具名称: 2吋飛朗_7W	灯具类型: KD	灯具重量:
灯具规格: 5000K_Ra80	外型尺寸: 68*85	测试编号: 1
制造厂商: STEMOD	发光口面:	保护角:

顶棚	80%			70%			50%			30%			10%			0
墙面	50%	30%	10%	50%	30%	10%	50%	30%	10%	50%	30%	10%	50%	30%	10%	0
地板	20%			20%			20%			20%			20%			0
室空间比	工 作 面 利 用 系 数															
0.0	1.18	1.18	1.18	1.15	1.15	1.15	1.10	1.10	1.10	1.05	1.05	1.05	.00	.00	.00	.97
1.0	1.11	1.09	1.07	1.08	1.06	1.05	1.04	1.02	1.01	.00	.99	.97	.96	.95	.94	.92
2.0	1.04	1.01	.98	1.02	.99	.96	.99	.96	.94	.96	.93	.92	.92	.91	.89	.88
3.0	.99	.94	.91	.97	.93	.90	.94	.91	.88	.92	.89	.87	.89	.87	.85	.84
4.0	.94	.89	.86	.93	.88	.85	.90	.87	.84	.88	.85	.82	.86	.83	.81	.80
5.0	.90	.85	.81	.89	.84	.81	.87	.83	.80	.85	.81	.79	.83	.80	.78	.77
6.0	.86	.81	.77	.85	.80	.77	.83	.79	.76	.82	.78	.76	.80	.77	.75	.74
7.0	.82	.78	.74	.82	.77	.74	.80	.76	.73	.79	.75	.73	.78	.75	.72	.71
8.0	.79	.75	.71	.79	.74	.71	.78	.73	.71	.76	.73	.70	.75	.72	.70	.69
9.0	.77	.72	.69	.76	.71	.68	.75	.71	.68	.74	.70	.68	.73	.70	.67	.66
10.0	.74	.69	.66	.73	.69	.66	.73	.69	.66	.72	.68	.66	.71	.68	.65	.64



C角度范围: 0度 - 360度
C角度间隔: 15.0度
测试速度: 快速
环境温度: 25.3℃
测试人员: LJZ
测试日期: 20201013

γ角度范围: 0度 - 180度
γ角度间隔: 1.0度
测试系统: 远方(EVERFINE) GO-2000B_V1系统 V2.0.287
环境湿度: 65.0%
测试距离: 5.900米 [K=1.0000]
备注:

墙面和天花板利用系数

实测参数: U:219.3V I:0.0566A P:6.826W PF:0.5497 实检光通:603.4x1 lm					
灯具名称: 2吋飛朗_7W			灯具类型:KD		灯具重量:
灯具规格:5000K_Ra80			外型尺寸: 68*85		测试编号:1
制造厂商: STEMOD			发光口面:		保护角:

顶棚	80%			70%			50%			30%			10%			0
墙面	50%	30%	10%	50%	30%	10%	50%	30%	10%	50%	30%	10%	50%	30%	10%	0
地板	20%			20%			20%			20%			20%			0
室空间比	墙 壁 面 利 用 系 数															
0.0																
1.0	.164	.093	.030	.157	.089	.028	.143	.082	.026	.130	.075	.024	.118	.069	.022	
2.0	.153	.084	.026	.146	.081	.025	.135	.075	.023	.124	.069	.022	.114	.064	.020	
3.0	.142	.076	.023	.137	.073	.022	.127	.069	.021	.117	.064	.020	.109	.060	.019	
4.0	.133	.069	.020	.128	.067	.020	.119	.063	.019	.111	.060	.018	.104	.056	.017	
5.0	.124	.063	.018	.120	.062	.018	.113	.059	.017	.106	.056	.017	.099	.053	.016	
6.0	.117	.059	.017	.114	.057	.017	.107	.055	.016	.101	.052	.015	.095	.050	.015	
7.0	.111	.055	.016	.108	.054	.015	.102	.051	.015	.096	.049	.014	.091	.047	.014	
8.0	.105	.051	.014	.102	.050	.014	.097	.049	.014	.092	.047	.013	.088	.045	.013	
9.0	.100	.048	.014	.098	.048	.013	.093	.046	.013	.089	.044	.013	.084	.043	.012	
10.0	.096	.046	.013	.093	.045	.013	.089	.044	.012	.085	.042	.012	.081	.041	.012	

顶棚	80%			70%			50%			30%			10%			0
墙面	50%	30%	10%	50%	30%	10%	50%	30%	10%	50%	30%	10%	50%	30%	10%	0
地板	20%			20%			20%			20%			20%			0
室空间比	天花板利用系数															
0.0	.210	.210	.210	.179	.179	.179	.122	.122	.122	.070	.070	.070	.022	.022	.022	
1.0	.190	.177	.165	.162	.152	.142	.111	.104	.098	.064	.060	.057	.020	.019	.018	
2.0	.173	.152	.134	.148	.131	.116	.102	.091	.081	.059	.053	.047	.019	.017	.015	
3.0	.159	.133	.112	.137	.115	.097	.094	.080	.068	.054	.047	.040	.017	.015	.013	
4.0	.148	.118	.095	.127	.102	.083	.087	.071	.058	.050	.042	.035	.016	.014	.011	
5.0	.138	.106	.083	.118	.092	.072	.082	.064	.051	.047	.038	.030	.015	.012	.010	
6.0	.129	.096	.073	.111	.084	.063	.077	.058	.045	.044	.034	.027	.014	.011	.009	
7.0	.122	.089	.065	.105	.077	.057	.072	.054	.040	.042	.032	.024	.014	.010	.008	
8.0	.116	.082	.059	.099	.071	.051	.069	.050	.036	.040	.029	.022	.013	.010	.007	
9.0	.110	.076	.054	.095	.066	.047	.066	.047	.033	.038	.028	.020	.012	.009	.007	
10.0	.105	.072	.050	.091	.062	.043	.063	.044	.031	.037	.026	.018	.012	.009	.006	

C角度范围: 0度 - 360度
C角度间隔: 15.0度
测试速度: 快速
环境温度:25.3℃
测试人员:LJZ
测试日期:20201013

γ角度范围: 0度 - 180度
γ角度间隔: 1.0度
测试系统: 远方(EVERFINE) GO-2000B_V1系统 V2.0.287
环境湿度:65.0%
测试距离:5.900米 [K=1.0000]
备注:

UGR(Unified Glare Rating)数据表

实测参数: U:219.3V I:0.0566A P:6.826W PF:0.5497 实检光通:603.4x1 lm										
灯具名称: 2吋飛朗_7W					灯具类型:KD			灯具重量:		
灯具规格:5000K_Ra80					外型尺寸: 68*85			测试编号:1		
制造厂商: STEMOD					发光口面:			保护角:		
反射比: 天花板	0.7	0.7	0.5	0.5	0.3	0.7	0.7	0.5	0.5	0.3
墙面	0.5	0.3	0.5	0.3	0.3	0.5	0.3	0.5	0.3	0.3
工作面	0.2	0.2	0.2	0.2	0.2	0.2	0.2	0.2	0.2	0.2
房间尺寸	交叉(Viewed crosswise)					向前(Viewed endwise)				
x = 2H y = 2H	-2.2	-1.5	-2.0	-1.3	-1.1	-2.6	-1.9	-2.4	-1.7	-1.5
3H	-0.2	0.5	0.1	0.7	1.0	-1.7	-1.0	-1.5	-0.8	-0.6
4H	0.1	0.8	0.4	1.0	1.3	-1.5	-0.8	-1.2	-0.5	-0.3
6H	0.4	1.0	0.7	1.3	1.6	-1.3	-0.6	-0.9	-0.3	-0.1
8H	0.5	1.1	0.8	1.4	1.7	-1.2	-0.6	-0.8	-0.3	0.0
12H	0.6	1.2	1.0	1.5	1.8	-1.1	-0.5	-0.7	-0.2	0.2
4H 2H	-1.4	-0.7	-1.1	-0.5	-0.2	-1.8	-1.1	-1.5	-0.8	-0.6
3H	0.4	1.0	0.8	1.3	1.6	-0.9	-0.3	-0.5	0.0	0.3
4H	0.8	1.3	1.1	1.6	2.0	-0.5	-0.0	-0.2	0.3	0.7
6H	1.1	1.6	1.5	2.0	2.4	-0.3	0.2	0.1	0.6	1.0
8H	1.3	1.7	1.7	2.1	2.5	-0.1	0.3	0.3	0.7	1.1
12H	1.5	1.9	1.9	2.3	2.7	0.0	0.4	0.5	0.8	1.3
8H 4H	0.8	1.3	1.2	1.6	2.1	-0.4	0.0	0.0	0.4	0.9
6H	1.3	1.6	1.7	2.1	2.5	-0.0	0.4	0.5	0.8	1.3
8H	1.5	1.9	2.0	2.3	2.8	0.2	0.5	0.7	1.0	1.5
12H	1.8	2.1	2.3	2.6	3.1	0.5	0.8	1.0	1.2	1.8
12H 4H	0.8	1.2	1.2	1.6	2.0	-0.4	0.0	0.0	0.4	0.9
6H	1.3	1.6	1.8	2.1	2.6	0.0	0.4	0.5	0.8	1.3
8H	1.6	1.9	2.1	2.3	2.9	0.3	0.6	0.8	1.1	1.6
不同间隔布灯时,观察者位置引起的UGR变化:										
S = 1.0H	+ 0.1 / - 0.1					+ 0.3 / - 0.4				
1.5H	+ 0.9 / - 0.9					+ 0.5 / - 0.6				
2.0H	+ 1.0 / - 0.8					+ 1.1 / - 1.2				

依据CIE Pub.117计算,表格已按603.4lm光源光通进行修正(8log(F/F0) = -1.8)。

C角度范围: 0度 - 360度
 C角度间隔: 15.0度
 测试速度: 快速
 环境温度:25.3℃
 测试人员:LJZ
 测试日期:20201013

γ角度范围: 0度 - 180度
 γ角度间隔: 1.0度
 测试系统: 远方(EVERFINE)GO-2000B_V1系统 V2.0.287
 环境湿度:65.0%
 测试距离:5.900米 [K=1.0000]
 备注:

UF利用系数表

实测参数: U:219.3V I:0.0566A P:6.826W PF:0.5497 实检光通:603.4x1 lm		
灯具名称: 2吋飛朗_7W	灯具类型:KD	灯具重量:
灯具规格:5000K_Ra80	外型尺寸: 68*85	测试编号:1
制造厂商: STEMOD	发光口面:	保护角:

反 射 比 / REFLECTANCE										
天花板	0.8	0.8	0.8	0.7	0.7	0.7	0.5	0.5	0.5	0
墙壁	0.7	0.5	0.3	0.7	0.5	0.3	0.7	0.5	0.3	0
工作面	0.2	0.2	0.2	0.2	0.2	0.2	0.2	0.2	0.2	0
室形指数	利用系数 UTILIZATION FACTORS(%) k(RI) x RCR = 5									
k = 0.60	85	79	75	85	78	75	84	78	74	71
0.80	92	86	82	92	86	82	90	85	82	78
1.00	97	91	87	96	90	87	94	90	86	82
1.25	101	95	92	100	95	91	97	93	90	85
1.50	104	99	95	102	98	94	100	96	93	88
2.00	107	102	99	105	101	98	102	99	96	90
2.50	109	104	101	107	103	100	103	100	98	91
3.00	110	107	104	108	105	102	104	102	100	93
4.00	113	109	107	110	108	105	106	104	102	94
5.00	114	111	109	112	109	108	107	106	104	96
ROOM INDEX	UF (总)									UF (直接)
依据标准文件 DIN EN 13032-2 2004			悬挂灯				安装距高比 SHRNOM = 1.25			

C角度范围: 0度 - 360度
C角度间隔: 15.0度
测试速度: 快速
环境温度:25.3℃
测试人员:LJZ
测试日期:20201013

γ角度范围: 0度 - 180度
γ角度间隔: 1.0度
测试系统: 远方(EVERFINE) GO-2000B_V1系统 V2.0.287
环境湿度:65.0%
测试距离:5.900米 [K=1.0000]
备注:

灯 具 等 光 强 曲 线

实测参数: U:219.3V I:0.0566A P:6.826W PF:0.5497 实检光通:603.4x1 lm		
灯具名称: 2吋飛朗_7W	灯具类型: KD	灯具重量:
灯具规格: 5000K_Ra80	外型尺寸: 68*85	测试编号: 1
制造厂商: STEMOD	发光口面:	保护角:

锥面光通量(90度):

547.39 lm

%lum = 90.7%

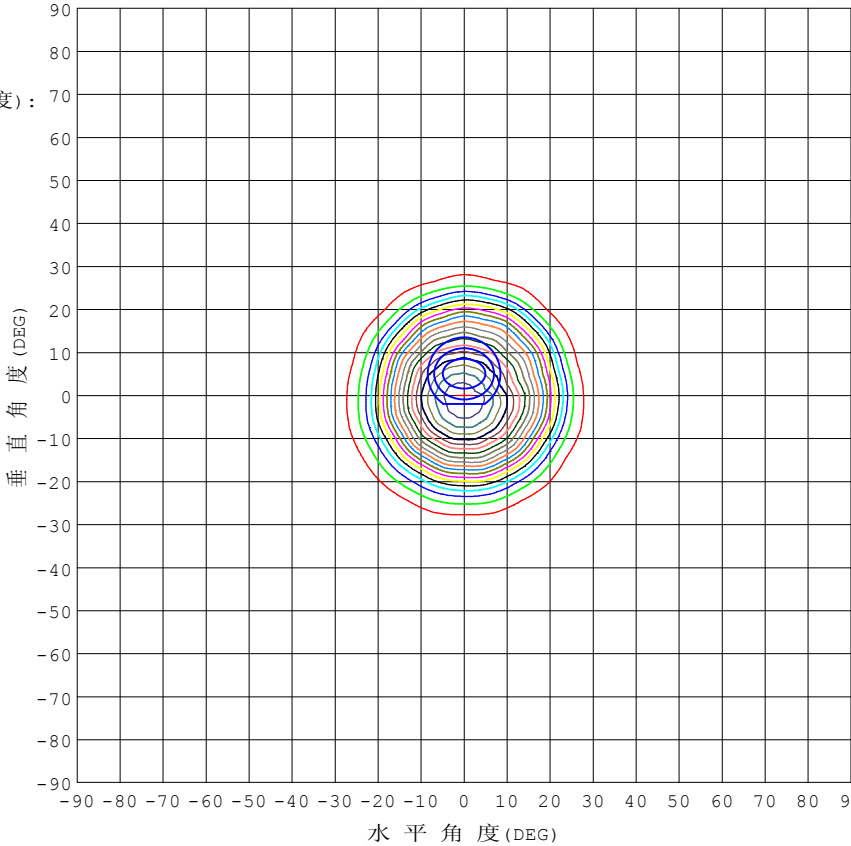
%lamp = 90.7%

锥面光通量(120度):

568.86 lm

%lum = 94.3%

%lamp = 94.3%



- 5% 88.56
- 10% 177.1
- 15% 265.7
- 20% 354.3
- 25% 442.8
- 30% 531.4
- 35% 619.9
- 40% 708.5
- 45% 797.1
- 50% 885.6
- 55% 974.2
- 60% 1063
- 65% 1151
- 70% 1240
- 75% 1328
- 80% 1417
- 85% 1506
- 90% 1594
- 95% 1683

- 1. AVG=1569,MIN=1418
- 2. AVG=1537,MIN=1278
- 3. AVG=1491,MIN=1130

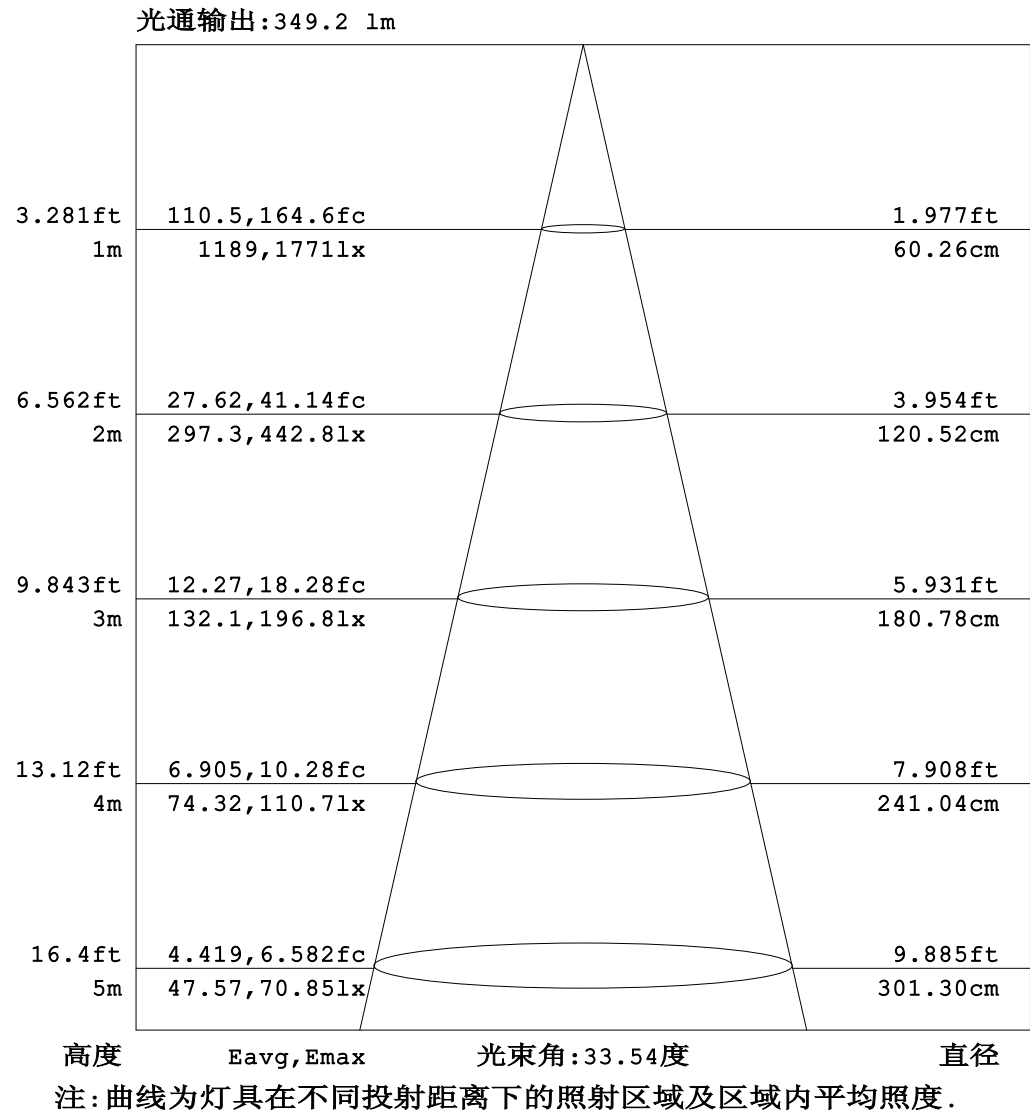
Imax:1771 (H0.0,V0.0)
(At:C=0.0,Gamma=0.0)
单位: cd

C角度范围: 0度 - 360度
C角度间隔: 15.0度
测试速度: 快速
环境温度: 25.3℃
测试人员: LJZ
测试日期: 20201013

γ角度范围: 0度 - 180度
γ角度间隔: 1.0度
测试系统: 远方 (EVERFINE) GO-2000B_V1系统 V2.0.287
环境湿度: 65.0%
测试距离: 5.900米 [K=1.0000]
备注:

灯 具 有 效 平 均 照 度 图

实测参数: U:219.3V I:0.0566A P:6.826W PF:0.5497 实检光通:603.4x1 lm		
灯具名称: 2吋飛朗_7W	灯具类型:KD	灯具重量:
灯具规格:5000K_Ra80	外型尺寸: 68*85	测试编号:1
制造厂商: STEMOD	发光口面:	保护角:

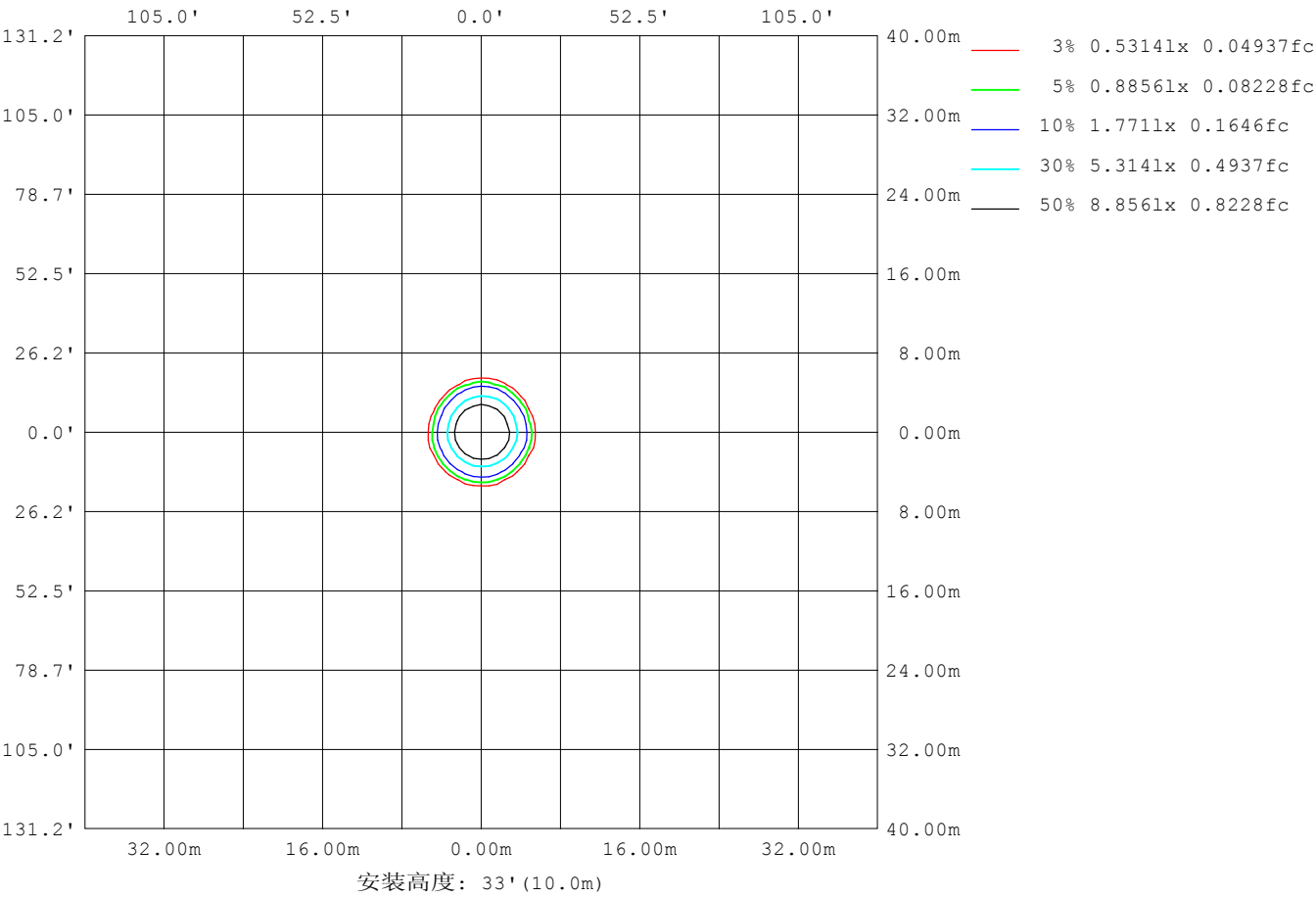


C角度范围: 0度 - 360度
C角度间隔: 15.0度
测试速度: 快速
环境温度:25.3℃
测试人员:LJZ
测试日期:20201013

γ角度范围: 0度 - 180度
γ角度间隔: 1.0度
测试系统: 远方(EVERFINE)GO-2000B_V1系统 V2.0.287
环境湿度:65.0%
测试距离:5.900米 [K=1.0000]
备注:

平面等照度曲线

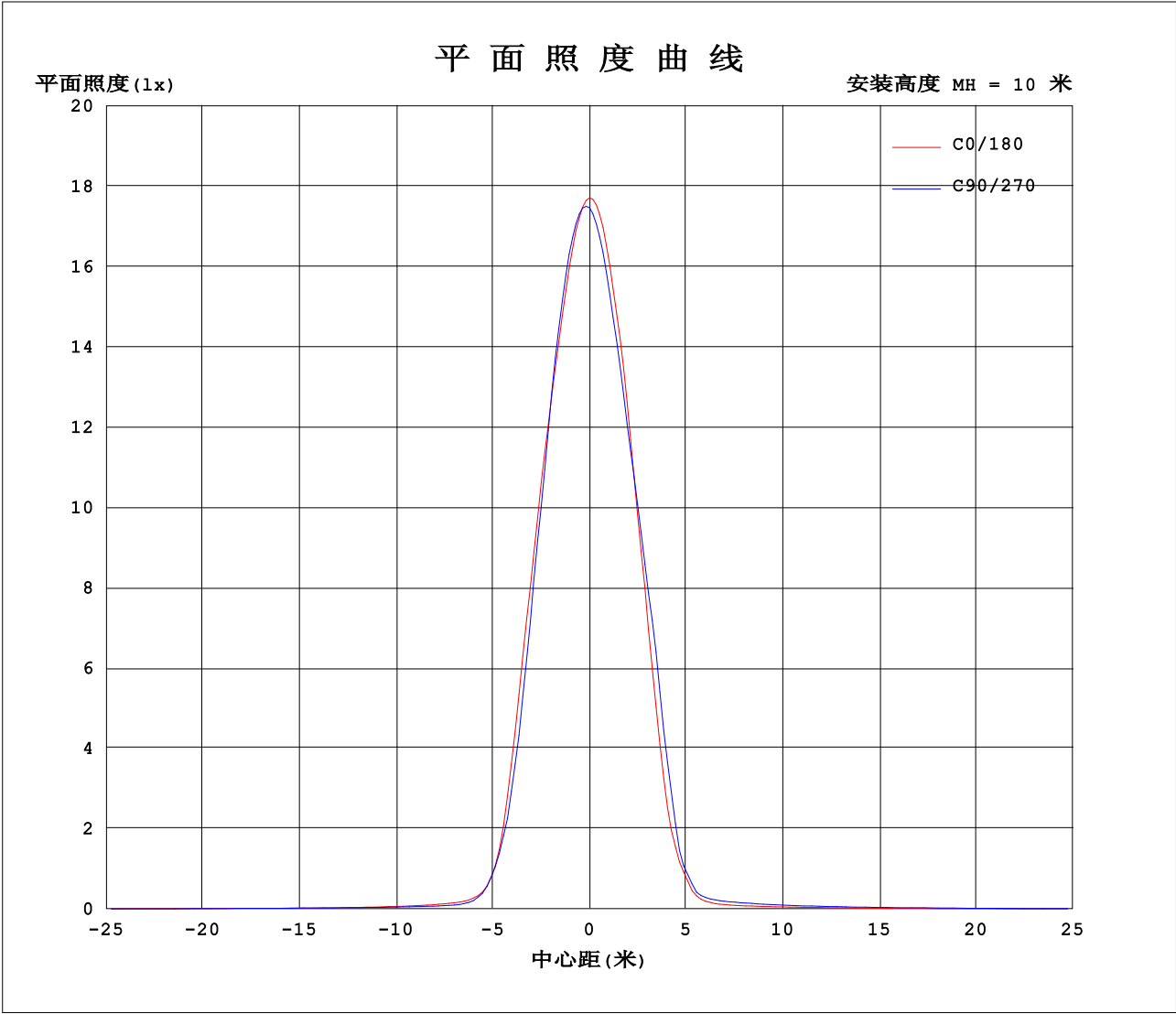
实测参数: U:219.3V I:0.0566A P:6.826W PF:0.5497 实检光通:603.4x1 lm		
灯具名称: 2吋飛朗_7W	灯具类型:KD	灯具重量:
灯具规格:5000K_Ra80	外型尺寸: 68*85	测试编号:1
制造厂商: STEMOD	发光口面:	保护角:



C角度范围: 0度 - 360度
C角度间隔: 15.0度
测试速度: 快速
环境温度: 25.3℃
测试人员: LJZ
测试日期: 20201013

Y角度范围: 0度 - 180度
Y角度间隔: 1.0度
测试系统: 远方 (EVERFINE) GO-2000B_V1系统 V2.0.287
环境湿度: 65.0%
测试距离: 5.900米 [K=1.0000]
备注:

平面照度曲线



C角度范围: 0度 - 360度
C角度间隔: 15.0度
测试速度: 快速
环境温度: 25.3℃
测试人员: LJZ
测试日期: 20201013

Y角度范围: 0度 - 180度
Y角度间隔: 1.0度
测试系统: 远方 (EVERFINE) GO-2000B_V1系统 V2.0.287
环境湿度: 65.0%
测试距离: 5.900米 [K=1.0000]
备注:

光 强 分 布 数 据 表 格

实测参数: U:219.3V I:0.0566A P:6.826W PF:0.5497 实检光通:603.4x1 lm																		
灯具名称: 2吋飛朗_7W									灯具类型:KD					灯具重量:				
灯具规格:5000K_Ra80									外型尺寸: 68*85					测试编号:1				
制造厂商: STEMOD									发光口面:					保护角:				

表--1										单位: cd										
γ (DEG)	C (DEG)	0	15	30	45	60	75	90	105	120	135	150	165	180	195	210	225	240	255	270
0		1771	1768	1763	1757	1754	1747	1746	1740	1740	1735	1735	1732	1771	1768	1763	1757	1754	1747	1746
5		1664	1679	1678	1691	1688	1696	1691	1695	1684	1687	1672	1667	1673	1651	1646	1621	1619	1598	1606
10		1411	1434	1435	1452	1441	1452	1438	1447	1429	1434	1418	1422	1412	1391	1388	1355	1356	1328	1342
15		1084	1093	1059	1076	1038	1055	1022	1031	1002	1017	982	1006	987	968	1005	989	1033	1011	1039
20		644	648	598	602	552	567	522	537	501	524	499	525	495	489	535	539	591	596	651
25		199	203	188	197	190	201	187	192	179	185	173	178	158	150	160	160	175	181	196
30		50.6	48.5	46.0	44.2	45.2	45.4	45.5	44.2	43.6	42.2	42.9	42.5	38.1	41.1	38.8	41.4	44.4	51.1	52.1
35		28.3	25.1	22.1	20.7	19.5	19.3	18.5	18.3	17.9	18.1	18.1	18.9	19.9	20.5	21.9	23.7	27.6	31.3	35.1
40		21.8	19.5	17.5	16.6	15.9	15.5	15.0	14.7	14.3	14.3	14.3	14.6	16.4	17.0	18.3	20.2	23.7	27.4	30.9
45		18.1	16.5	15.2	14.7	14.3	14.0	13.6	13.2	12.8	12.6	12.5	12.7	14.7	15.3	16.5	18.3	21.5	25.1	28.2
50		15.8	14.7	13.9	13.7	13.6	13.5	13.3	12.9	12.3	11.9	11.8	11.9	13.9	14.5	15.5	17.2	20.1	23.3	26.0
55		14.8	14.0	13.6	13.6	13.7	13.6	13.4	12.9	12.2	11.6	11.3	11.4	13.3	13.9	15.1	16.8	19.4	22.3	24.5
60		14.7	13.9	13.6	13.7	13.7	13.6	13.2	12.5	11.4	10.8	10.5	10.7	12.3	13.0	14.3	16.2	18.9	21.6	23.7
65		14.9	13.9	13.2	12.8	11.7	10.5	8.53	8.23	7.25	7.59	7.61	8.37	9.51	10.4	12.1	14.1	17.2	19.8	21.8
70		6.80	6.27	5.94	5.74	5.42	5.26	4.98	4.92	4.76	4.88	4.93	5.25	5.94	6.07	6.33	6.40	6.69	7.05	10.6
75		4.43	4.31	4.02	3.85	3.57	3.46	3.25	3.22	3.17	3.27	3.34	3.55	4.02	4.11	4.30	4.34	4.52	4.57	4.77
80		2.96	2.88	2.65	2.51	2.32	2.23	2.09	2.11	2.05	2.14	2.17	2.31	2.61	2.70	2.84	2.88	2.99	3.01	3.12
85		1.94	1.89	1.73	1.66	1.54	1.49	1.42	1.42	1.40	1.44	1.43	1.51	1.71	1.75	1.88	1.91	2.01	2.01	2.09
90		1.36	1.31	1.28	1.28	1.27	1.29	1.28	1.30	1.31	1.31	1.30	1.30	1.44	1.43	1.41	1.42	1.43	1.45	1.49
95		1.28	1.27	1.27	1.27	1.27	1.28	1.27	1.30	1.33	1.35	1.34	1.34	1.44	1.40	1.36	1.37	1.33	1.34	1.33
100		1.28	1.28	1.28	1.27	1.27	1.27	1.28	1.31	1.38	1.53	1.63	1.57	1.58	1.43	1.36	1.33	1.29	1.29	1.28
105		1.28	1.28	1.28	1.28	1.28	1.27	1.28	1.32	1.37	1.37	1.38	1.44	1.49	1.43	1.35	1.31	1.28	1.27	1.27
110		1.29	1.32	1.30	1.31	1.28	1.29	1.28	1.35	1.38	1.38	1.38	1.41	1.52	1.44	1.41	1.35	1.31	1.30	1.30
115		1.39	1.41	1.41	1.40	1.37	1.39	1.39	1.46	1.50	1.49	1.49	1.51	1.70	1.62	1.58	1.52	1.46	1.45	1.44
120		1.63	1.65	1.65	1.63	1.60	1.61	1.63	1.70	1.73	1.70	1.69	1.72	2.00	1.95	1.89	1.84	1.77	1.75	1.73
125		2.01	2.01	2.02	1.99	1.96	1.96	1.98	2.06	2.07	2.04	2.04	2.05	2.41	2.38	2.32	2.28	2.19	2.19	2.16
130		2.48	2.46	2.48	2.45	2.41	2.40	2.43	2.50	2.50	2.48	2.50	2.50	2.93	2.89	2.84	2.81	2.72	2.72	2.67
135		3.01	2.97	2.99	2.98	2.94	2.91	2.94	3.00	3.01	2.99	3.02	3.03	3.49	3.42	3.39	3.36	3.27	3.25	3.21
140		3.55	3.52	3.53	3.53	3.49	3.44	3.44	3.50	3.53	3.54	3.57	3.60	4.02	3.94	3.91	3.88	3.79	3.74	3.70
145		4.05	4.04	4.06	4.05	4.00	3.91	3.89	3.94	4.00	4.03	4.08	4.11	4.48	4.38	4.36	4.32	4.23	4.13	4.10
150		4.49	4.48	4.51	4.50	4.39	4.28	4.24	4.29	4.34	4.42	4.50	4.52	4.83	4.72	4.70	4.64	4.52	4.42	4.40
155		4.81	4.81	4.82	4.80	4.64	4.53	4.48	4.52	4.55	4.67	4.76	4.81	5.04	4.91	4.89	4.79	4.68	4.59	4.56
160		4.98	4.98	4.95	4.93	4.77	4.68	4.62	4.66	4.68	4.80	4.86	4.92	5.07	4.96	4.90	4.81	4.71	4.64	4.64
165		4.97	4.98	4.90	4.84	4.77	4.67	4.61	4.61	4.67	4.73	4.76	4.83	4.92	4.79	4.72	4.66	4.59	4.56	4.57
170		4.83	4.81	4.72	4.62	4.55	4.48	4.45	4.45	4.46	4.45	4.48	4.51	4.62	4.52	4.43	4.39	4.37	4.36	4.35
175		4.54	4.54	4.48	4.43	4.37	4.36	4.35	4.33	4.33	4.32	4.34	4.38	4.50	4.42	4.36	4.31	4.29	4.27	4.26
180		4.59	4.54	4.45	4.42	4.38	4.37	4.35	4.35	4.34	4.34	4.36	4.41	4.59	4.52	4.46	4.40	4.39	4.36	4.36

C角度范围: 0度 - 360度
C角度间隔: 15.0度
测试速度: 快速
环境温度:25.3℃
测试人员:LJZ
测试日期:20201013

γ角度范围: 0度 - 180度
γ角度间隔: 1.0度
测试系统: 远方(EVERFINE) GO-2000B_V1系统 V2.0.287
环境湿度:65.0%
测试距离:5.900米 [K=1.0000]
备注:

光 强 分 布 数 据 表 格

实测参数: U:219.3V I:0.0566A P:6.826W PF:0.5497 实检光通:603.4x1 lm		
灯具名称: 2吋飛朗_7W	灯具类型:KD	灯具重量:
灯具规格:5000K_Ra80	外型尺寸: 68*85	测试编号:1
制造厂商: STEMOD	发光口面:	保护角:

表--2单位: cd

C (DEG) γ (DEG)	285	300	315	330	345													
0	1740	1740	1735	1735	1732													
5	1587	1601	1589	1603	1595													
10	1320	1346	1327	1348	1338													
15	1009	1040	1012	1042	1025													
20	640	678	650	662	621													
25	200	208	200	198	179													
30	53.4	53.3	51.8	52.1	52.4													
35	36.2	35.7	34.4	33.7	31.1													
40	31.7	30.5	28.7	27.3	24.9													
45	28.6	27.0	25.0	23.2	21.1													
50	26.3	24.6	22.5	20.5	18.5													
55	24.8	23.0	21.0	19.0	17.2													
60	24.0	22.5	20.5	18.6	16.9													
65	22.3	21.4	20.0	18.7	17.2													
70	12.3	14.3	13.0	12.4	8.10													
75	4.74	4.85	4.79	4.88	4.73													
80	3.11	3.22	3.19	3.25	3.16													
85	2.09	2.17	2.15	2.20	2.11													
90	1.51	1.54	1.53	1.54	1.49													
95	1.35	1.34	1.35	1.34	1.35													
100	1.30	1.29	1.31	1.29	1.31													
105	1.30	1.29	1.29	1.28	1.29													
110	1.33	1.34	1.31	1.31	1.31													
115	1.49	1.48	1.45	1.45	1.45													
120	1.80	1.77	1.74	1.73	1.75													
125	2.20	2.20	2.17	2.14	2.18													
130	2.75	2.68	2.68	2.65	2.69													
135	3.28	3.24	3.21	3.19	3.24													
140	3.77	3.74	3.74	3.71	3.77													
145	4.16	4.17	4.19	4.17	4.22													
150	4.44	4.47	4.53	4.56	4.59													
155	4.61	4.65	4.72	4.79	4.78													
160	4.64	4.69	4.75	4.83	4.89													
165	4.58	4.60	4.65	4.70	4.78													
170	4.35	4.35	4.39	4.47	4.56													
175	4.25	4.26	4.27	4.30	4.36													
180	4.34	4.34	4.33	4.36	4.41													

C角度范围: 0度 - 360度
C角度间隔: 15.0度
测试速度: 快速
环境温度:25.3℃
测试人员:LJZ
测试日期:20201013

γ角度范围: 0度 - 180度
γ角度间隔: 1.0度
测试系统: 远方(EVERFINE) GO-2000B_V1系统 V2.0.287
环境湿度:65.0%
测试距离:5.900米 [K=1.0000]
备注: